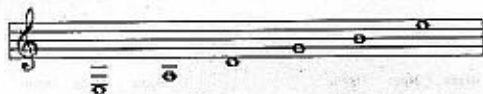


# CÁCH LÊN DÂY DÀN

Lên dây đàn dựa vào thính giác là chính. Người ta lên giây thứ 5 là dây La theo cái La mẫu; đó là một dụng cụ bằng thép, có độ rung trùng tần số của nốt La. Ngoài ra, chúng ta có thể lấy theo một dụng cụ khác có tần số trùng với nốt La cũng được. Bấm vào phím 5 của dây 5, chúng ta đánh được nốt Re; dùng âm Re này để canh lại dây đàn số 4 (dây Re). Bấm vào phím 5 của dây 4, chúng ta đánh được nốt Sol; dùng âm Sol này để canh lại dây đàn số 3 (dây Sol). Bấm vào phím 4 của dây 3, chúng ta đánh được nốt Si; dùng âm Si này để canh lại dây đàn số 2 (dây Si). Bấm vào phím 5 của dây 2, chúng ta đánh được nốt Mi; dùng âm Mi này để canh lại dây đàn số 1 (dây Mi). Dây số 6 cũng là dây Mi nhưng thấp hơn một bát độ, chúng ta có thể dùng dây Mi số 1 để canh dây 6.

Nhạc viết cho Guitare dùng bộ khóa chuẩn, thường viết ở khóa Sol. Chẳng hạn, các dây buông của đàn Guitare tương ứng với các nốt:

Dây 6   D5   D4   D3   D2   D1



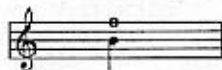
Mi   La   Ré   Sol   Si   Mi

Những dây buông, nghĩa là các ngón tay trái không cần bấm, được ký hiệu bằng một dấu 0 nhỏ bên cạnh nốt. Ví dụ:

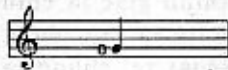
Số 0 nhỏ phía trên nốt Mi, cho biết đó là dây buông.



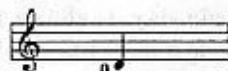
Số 0 nhỏ phía trên nốt Si, cho biết đó là dây buông.



Số 0 nhỏ cạnh nốt Sol, cho biết đó là dây buông.



Số 0 nhỏ cạnh nốt Re, cho biết đó là dây buông.



Số 0 nhỏ cạnh nốt La, cho biết đó là dây buông.



Số 0 nhỏ cạnh nốt Mi, cho biết đó là dây buông.

